

Джемпер реглан, модель M14

М-14 Мужской лонгслив с рукавом реглан

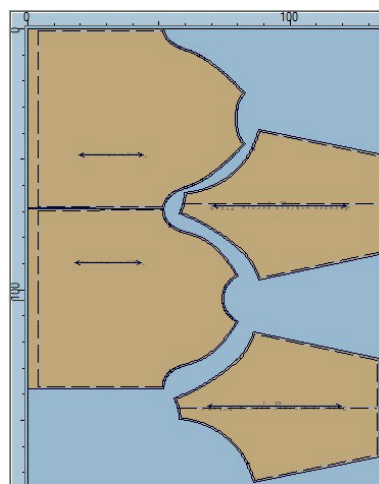
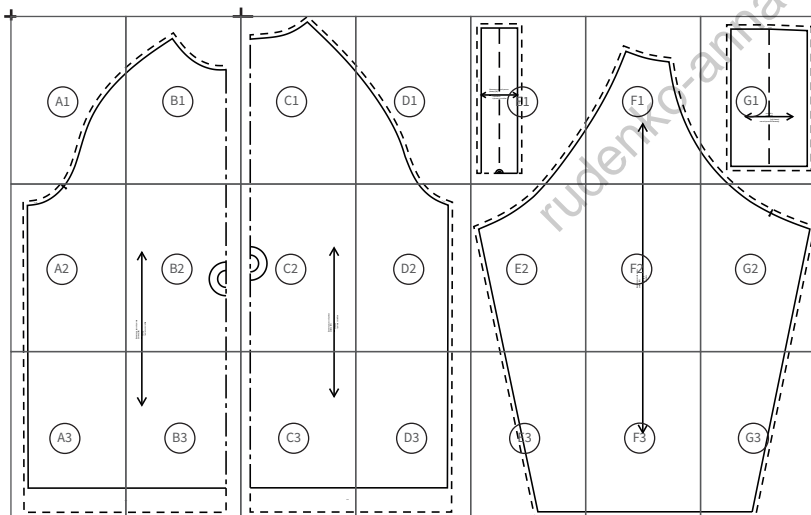
Рост	170 - 176				177 - 182				✓ 183 - 188	
Размер	44	46	48	50	52	54	56	58	60	62
Обхват груди, см	88	92	96	100	104	108	112	116	120	124
Прибавка к обхвату груди					10 см					

A обхват, см	98	102	106	110	114	118	122	126	130	134
B рукав + манжет	76,5	77,1	77,7	78,3	78,9	79,5	80,1	80,7	81,3	81,9
C длина спины, см	67,4	68,3	69,1	70,0	70,8	71,7	72,5	73,4	74,2	75,1
расход материала при ширине 180 см, м	1,2		1,3			✓ 1,4				



Схема сборки деталей на бумажных листах А4

Расположение деталей при раскрое, ширина полотна 180 см



Лекала с припусками. Припуски - пунктирная линия. Величина припусков указана.

проверочный
квадрат

5 x 5 см

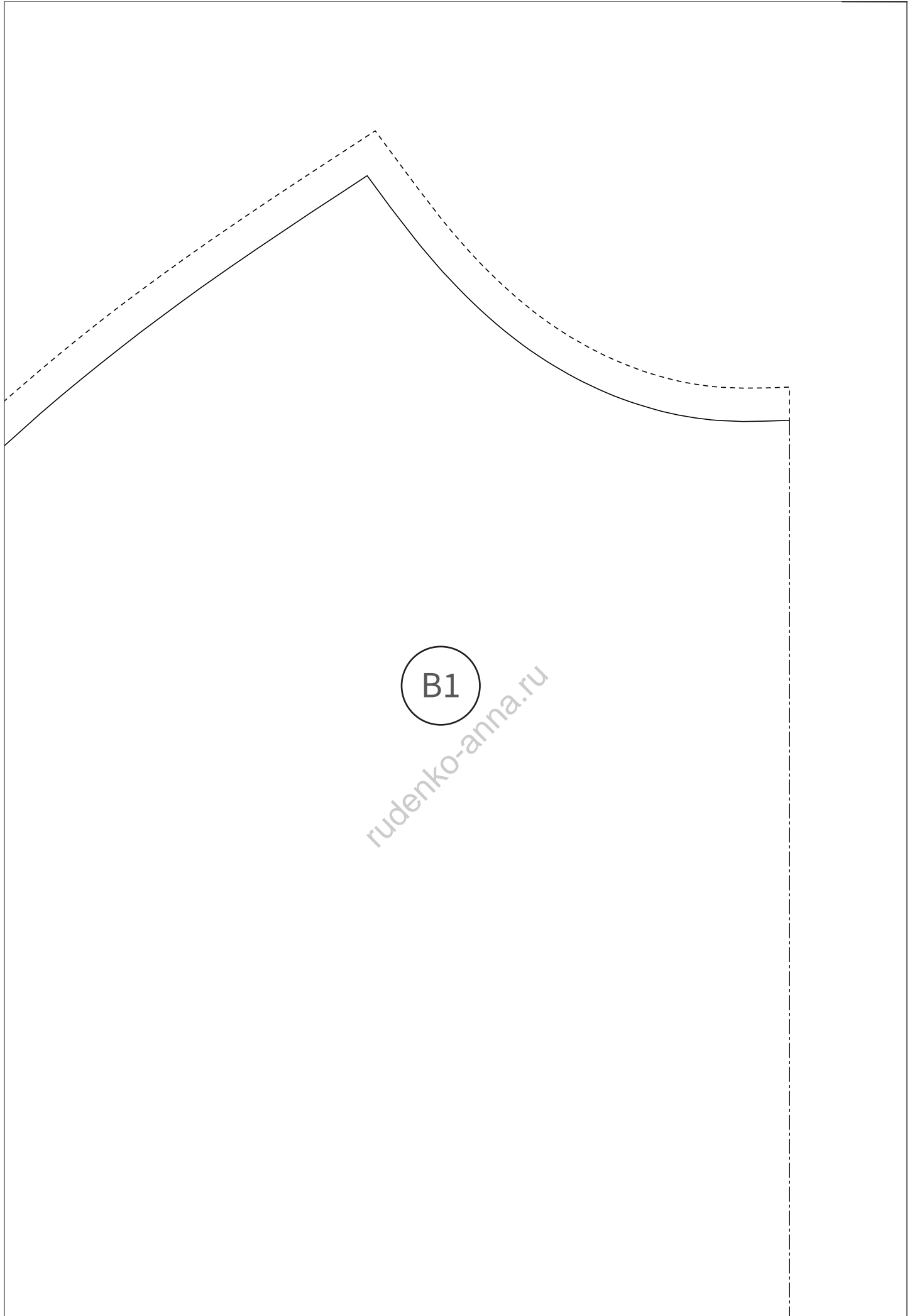
сборка листов:

A B C D E F G H I J - столбики

1 2 3 ... - ряды

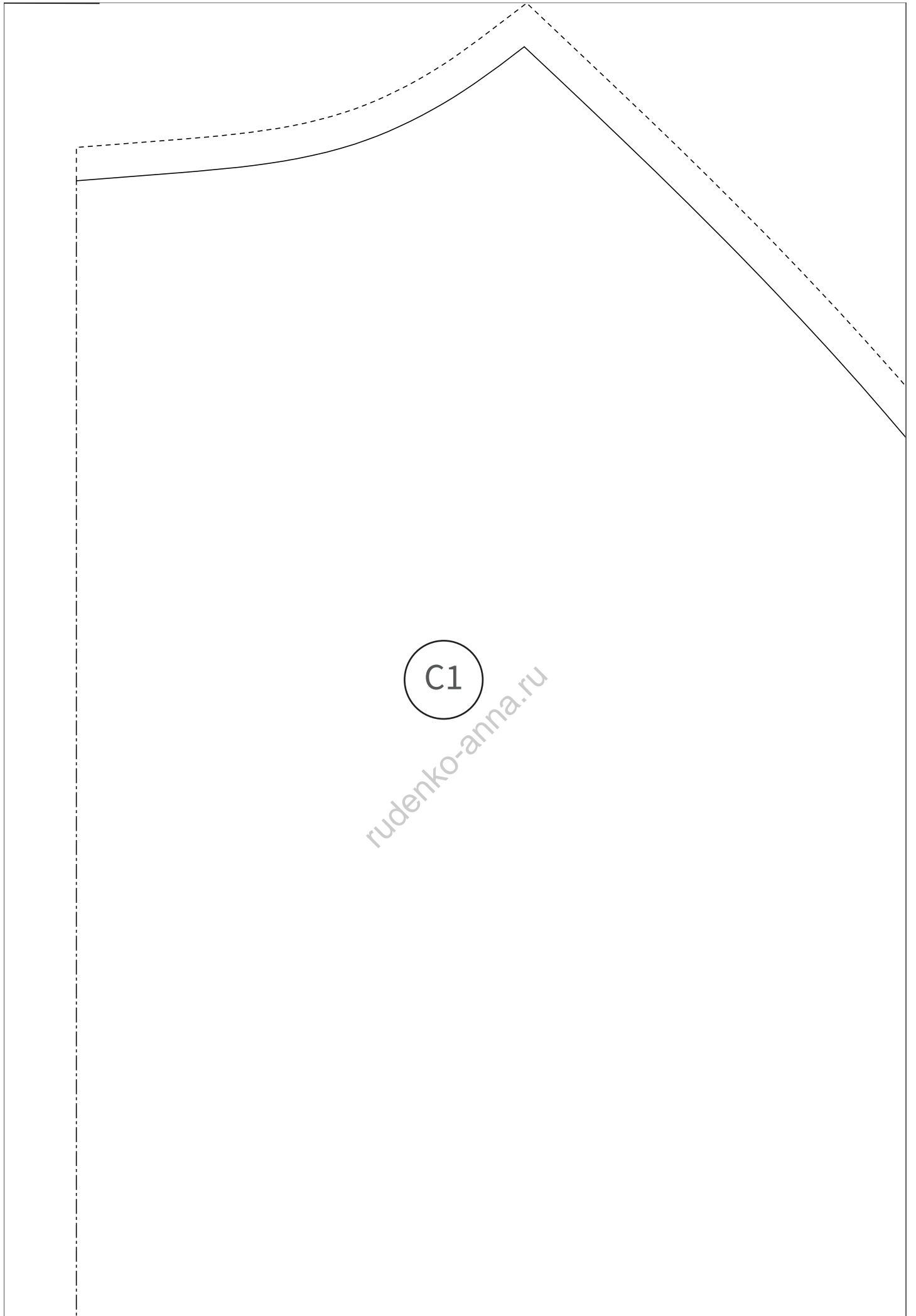
A1

rudenko-anna.ru



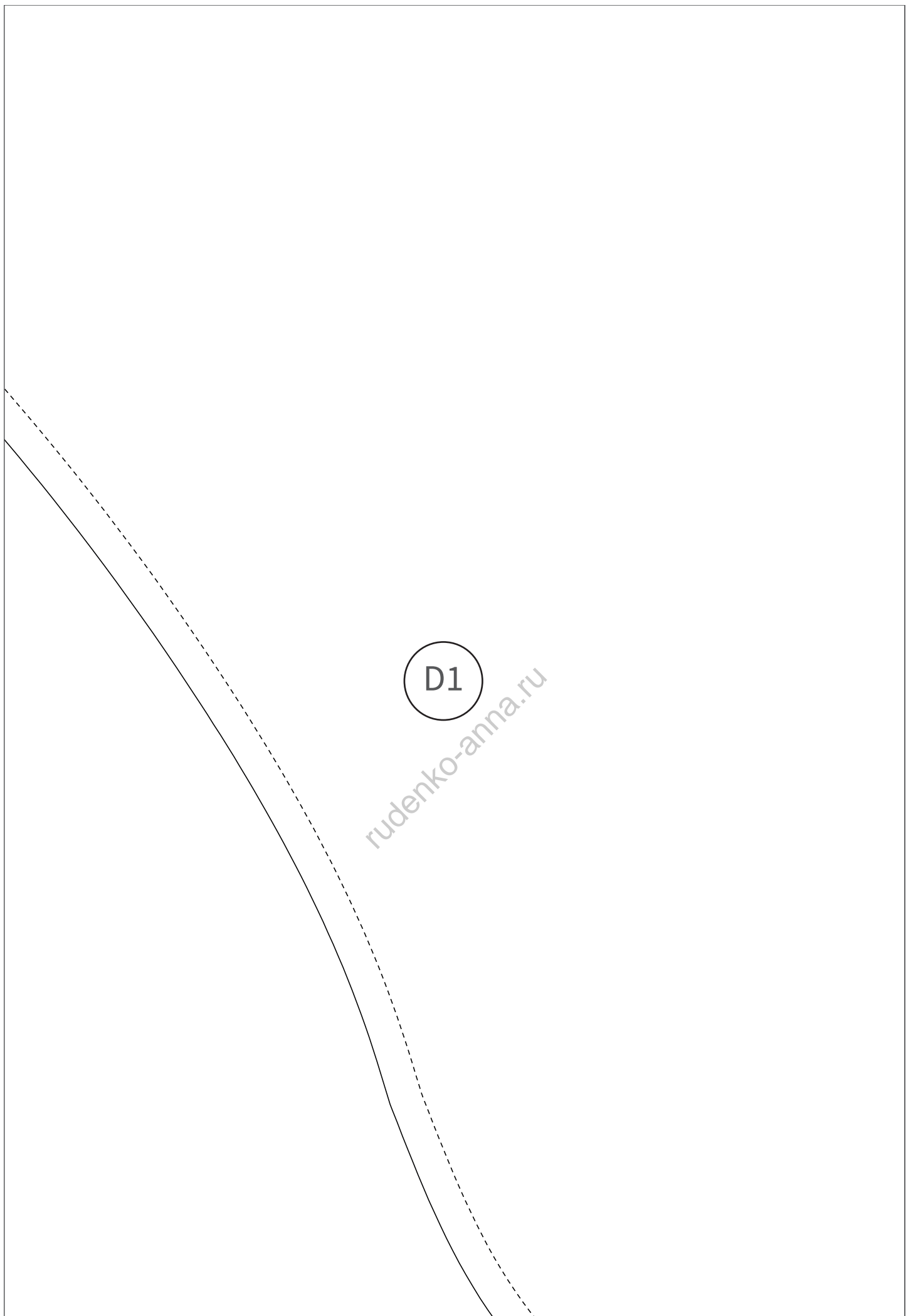
B1

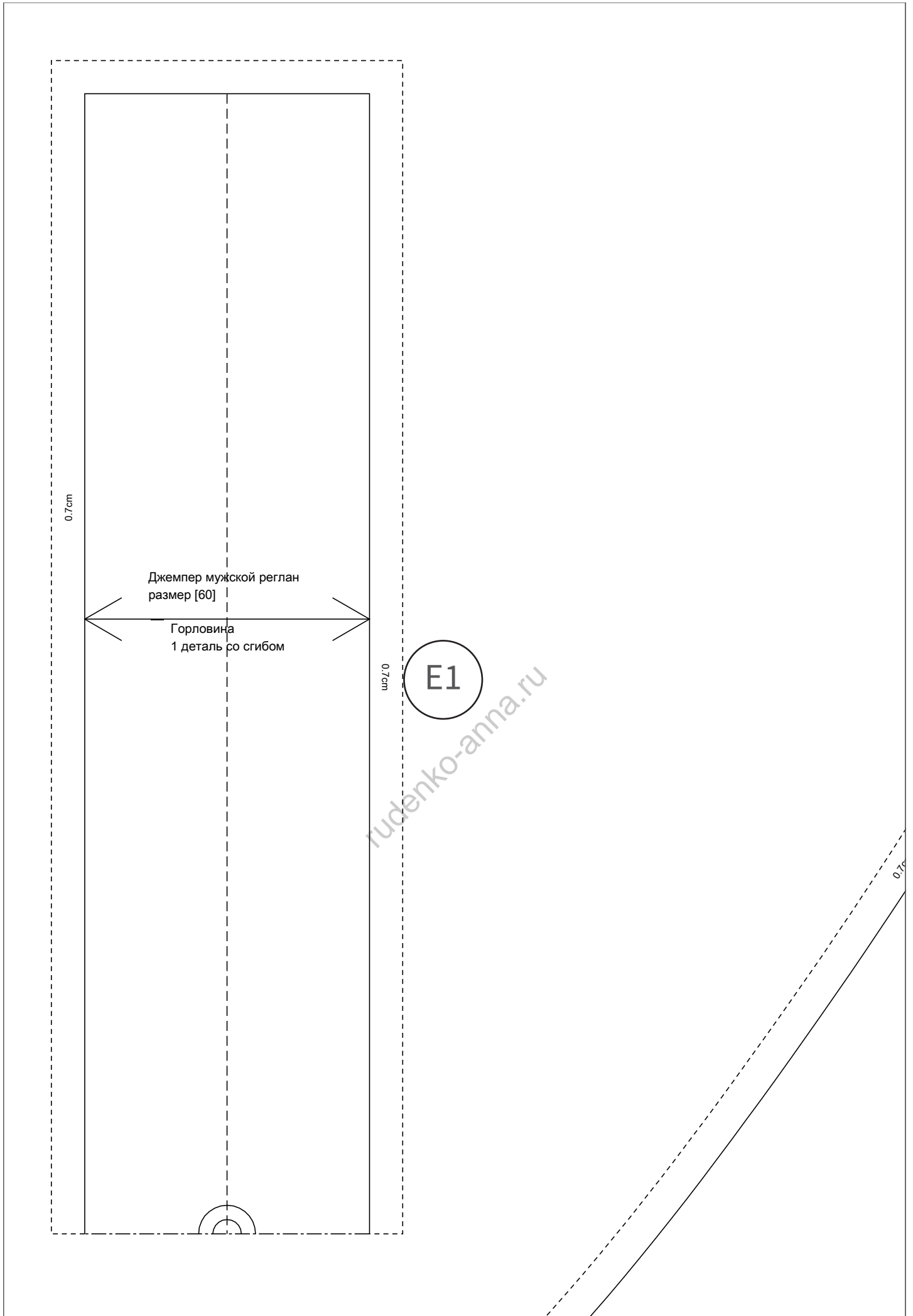
rudenko-anna.ru

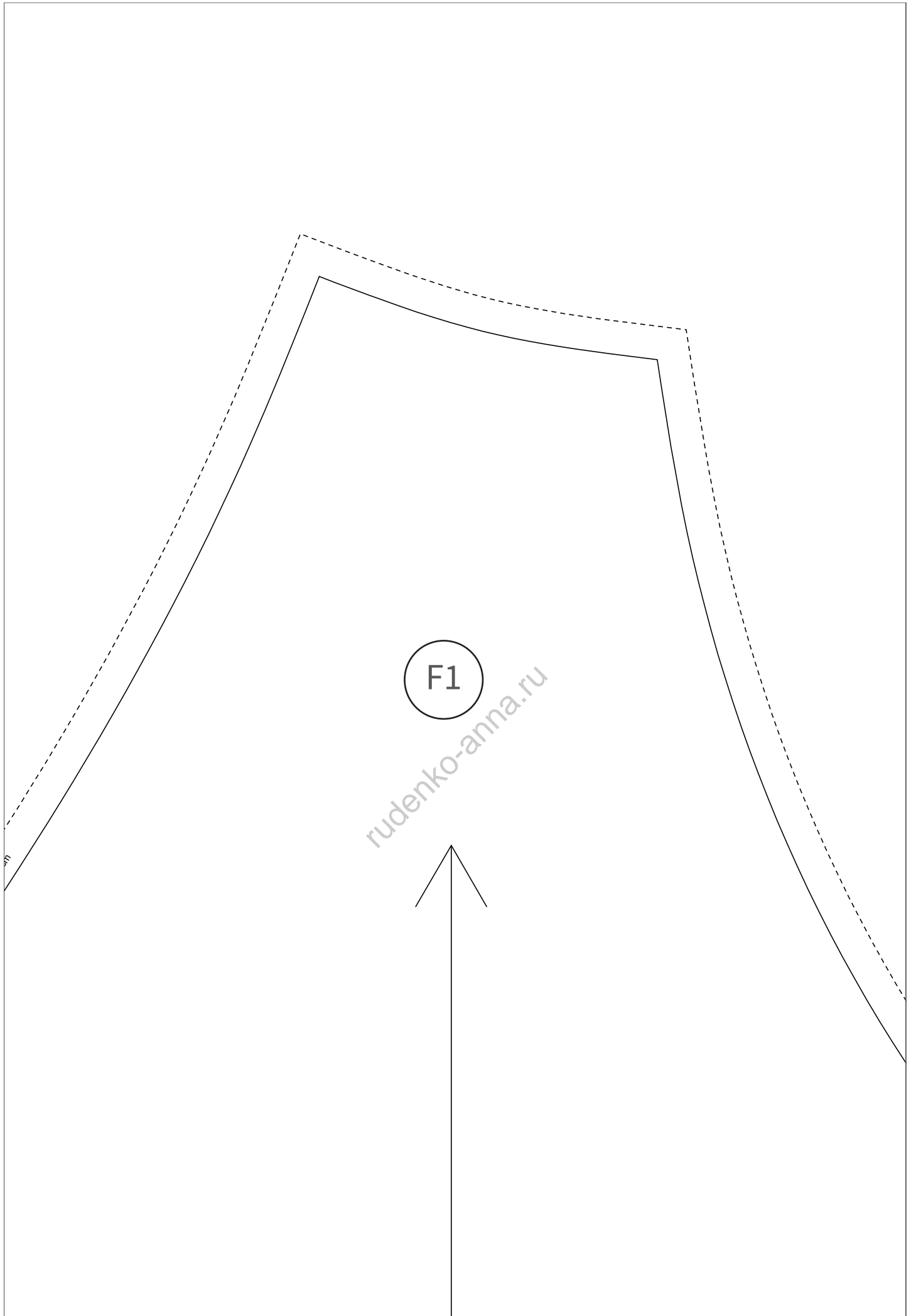


C1

rudenko-anna.ru





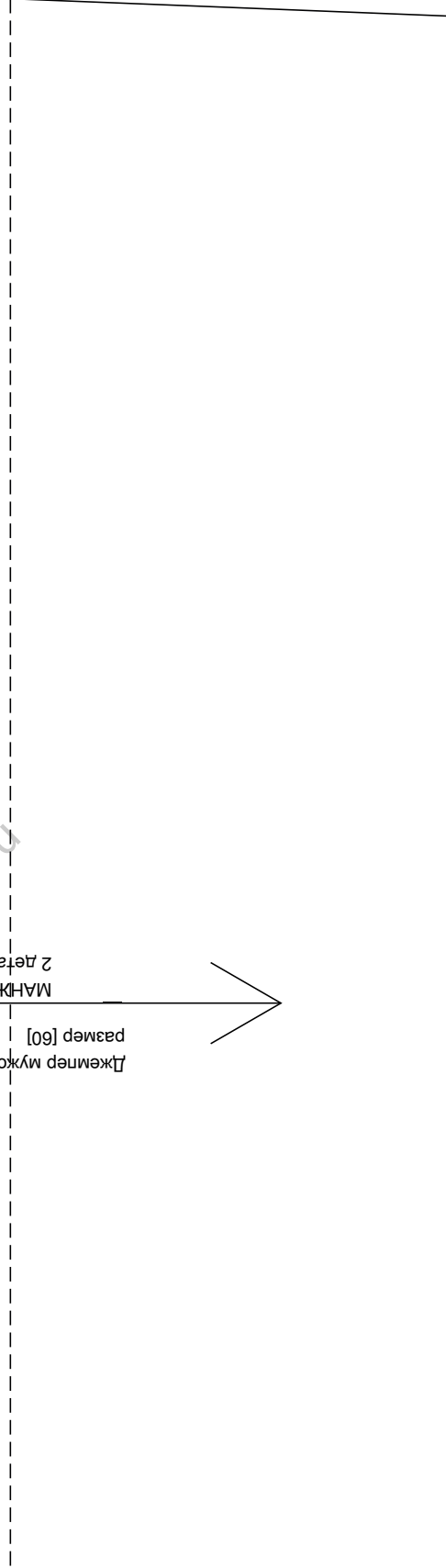
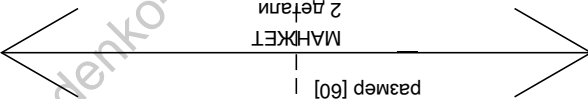


0.7cm

G1

МАШКЕТ
2 детали

размер [60]
Джемпер мужской перлан



rudenko-anna.ru



A2

rudenko-anna.ru

Джемпер мужской реглан
размер [60]

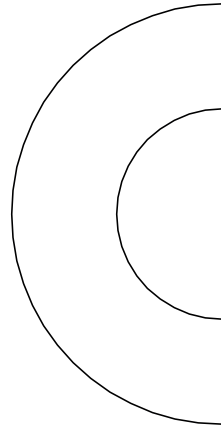
ПЕРЕД

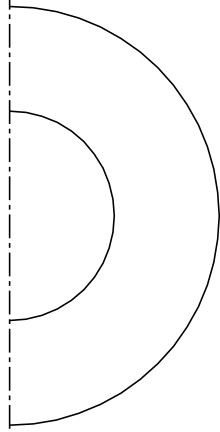
1 деталь со сгибом



B2

rudenko-anna.ru





C2

rudenko-anna.ru

Джемпер мужской реглан
размер [60]

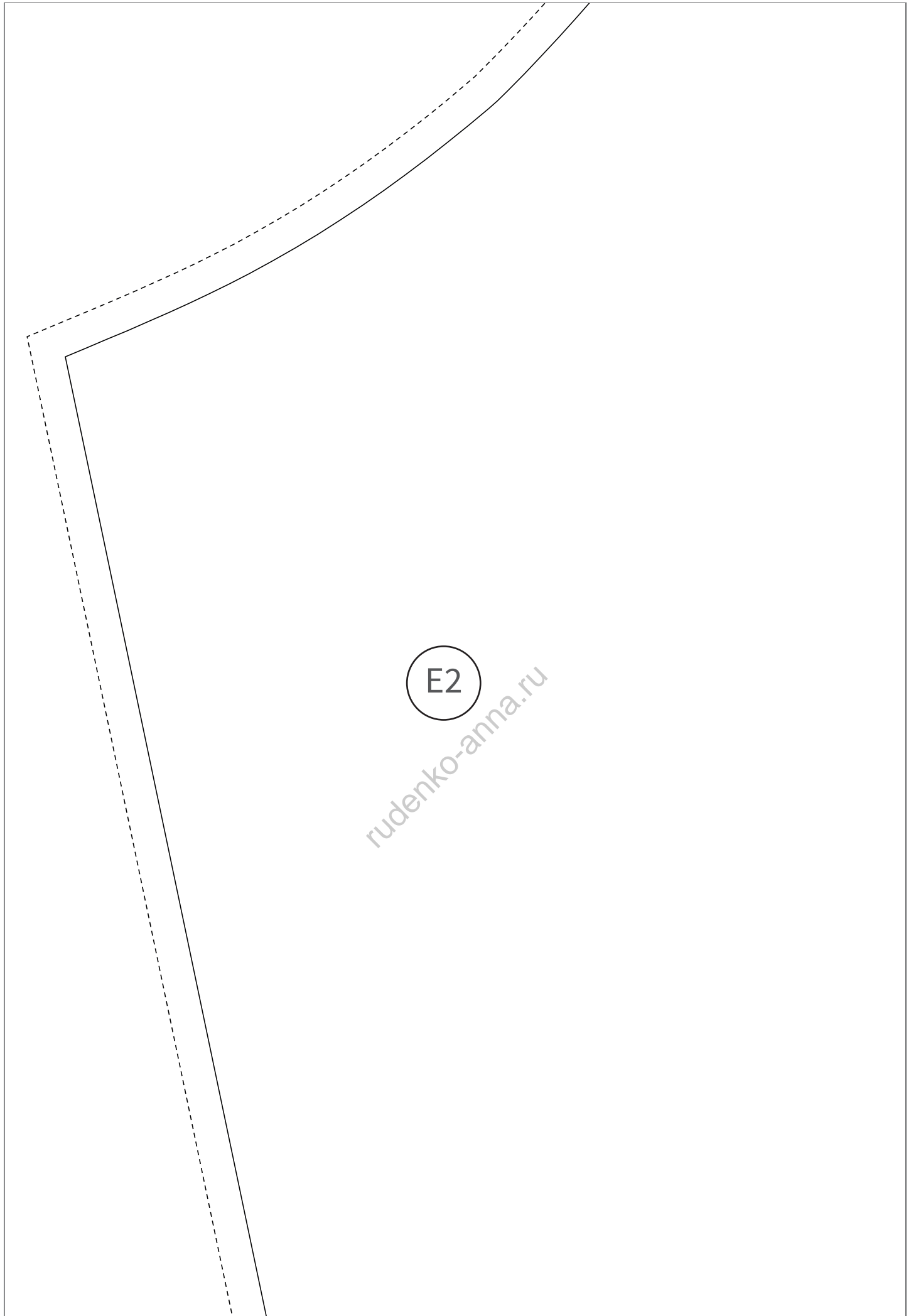
СПИНКА
1 деталь со сгибом



D2

rudenko-anna.ru

0.7cm



E2

rudenko-anna.ru

Джемпер мужской реглан
размер [60]

F2

РУКАВ
2 детали

rudder.konfina.ru

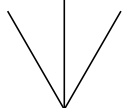


G2

rudenko-anna.ru

A3

rudenko-anna.ru

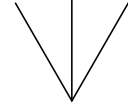


B3

rudenko-anna.ru

C3

rudenko-anna.ru



D3

rudenko-anna.ru

The diagram features a solid black line and a dashed black line. Both lines start at the top left and trend downwards to the right. The solid line is steeper than the dashed line. At the bottom right, the solid line turns 90 degrees to become a horizontal line extending to the right edge of the frame. The dashed line continues its downward path, ending at the bottom edge of the frame. A circle containing the text 'E3' is positioned in the middle of the solid line. A diagonal watermark 'rudenko-anna.ru' is visible across the center of the image.

E3

rudenko-anna.ru



F3

rudenko-anna.ru

G3

rudenko-anna.ru